

CÁNCER DE Páncreas

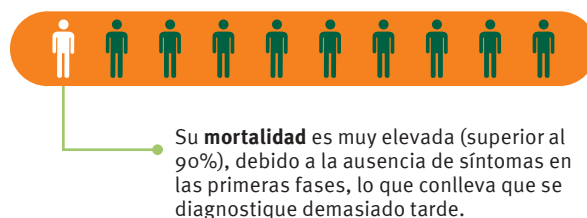
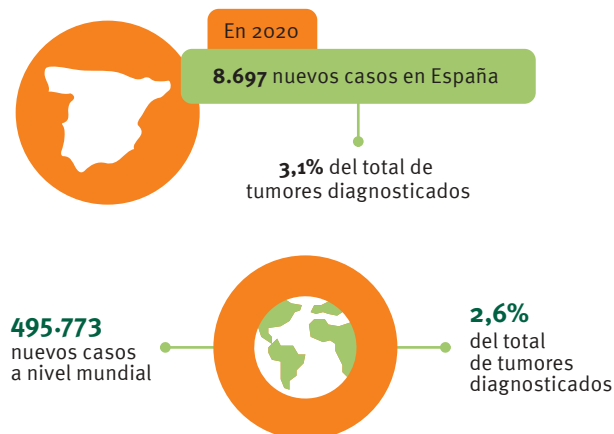
Cuídate X 5

CuídateX5 es una campaña lanzada por la Fundación Española del Aparato Digestivo (FEAD) y Laboratorios Vilardell con el objetivo de ampliar el conocimiento y concienciar sobre los **5 tipos de cáncer en el aparato digestivo: estómago, páncreas, hígado, colon y esófago**.

TIPOS DE CÁNCER DE PÁNCREAS

Cáncer de páncreas exocrino: Las formas más comunes de este tipo de cáncer son los adenocarcinomas, que afectan a las células encargadas de la elaboración de los jugos pancreáticos. Constituyen más del 95% de los tumores que aparecen en el páncreas.

Cáncer de páncreas endocrino: Este tipo de tumores son menos habituales y suelen cursar de forma diferente al adenocarcinoma.



FACTORES DE RIESGO

 Ser mayor de 60 años	 Alcohol y tabaco
 Es más frecuente en hombres que en mujeres	 Obesidad
 Diabetes	 Antecedentes personales de diabetes
 Antecedentes personales de pancreatitis crónica	 Antecedentes familiares de cáncer de páncreas
 Mutaciones genéticas adquiridas	 Grupo sanguíneo A, AB o B

PRINCIPALES SÍNTOMAS

Por lo general, el cáncer de páncreas en fases iniciales no produce síntomas. Estos suelen aparecer a medida que el cáncer progresa y son:

- **Dolor.**
- **Ictericia** (coloración amarillenta de la piel).
- **Pérdida de peso y desnutrición.**
- Si el tumor produce **la obstrucción del duodeno**, aparecen vómitos y empeora la desnutrición.

DIAGNÓSTICO

Existen varias pruebas para diagnosticar el cáncer de páncreas y conocer su extensión fuera de este órgano:

- La principal prueba radiológica es la **Tomografía Computarizada (TC)** o scanner.
- La **Ecografía Endoscópica** o **Ecoendoscopia**
- La **CPRE** (técnica endoscópica).
- La **analítica** es una prueba complementaria en caso de sospecha.